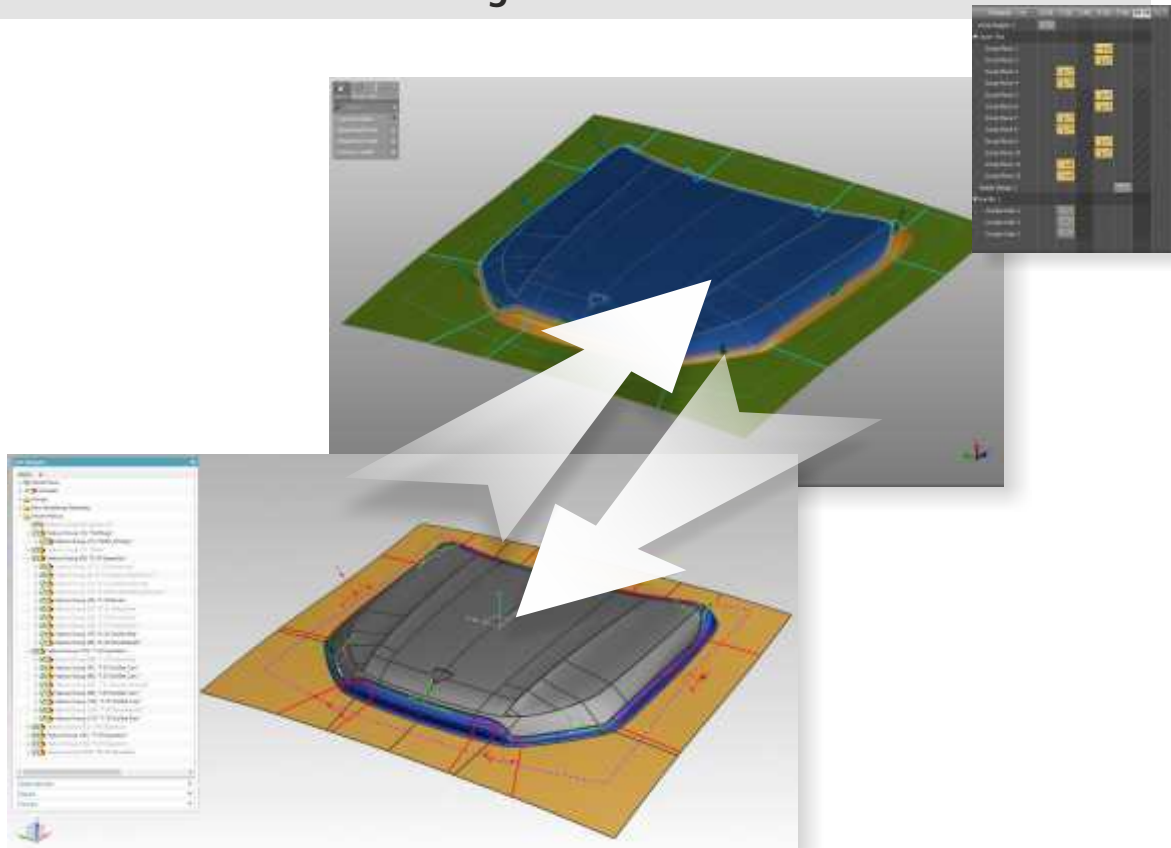


AutoForm-QuickLink^{forNX}

Software für die schnelle und einfache Dateninteroperabilität zwischen AutoForm Forming und NX



- ▶ Selektiver Import und Export von Geometrien und Prozessdaten zwischen AutoForm Forming und NX
- ▶ Verbesserte Datenkonsistenz, -transparenz und -nutzung
- ▶ Beschleunigung des CAD-Designprozesses
- ▶ Effiziente Vorbeugung gegen spätere Probleme und Defekte
- ▶ Unterstützung der Lieferkette

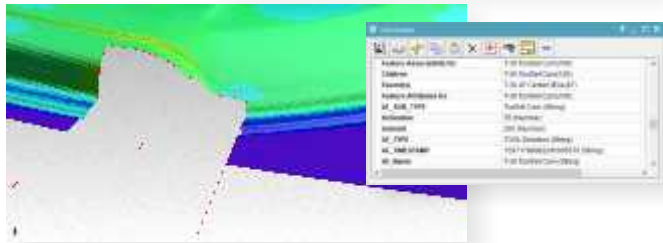
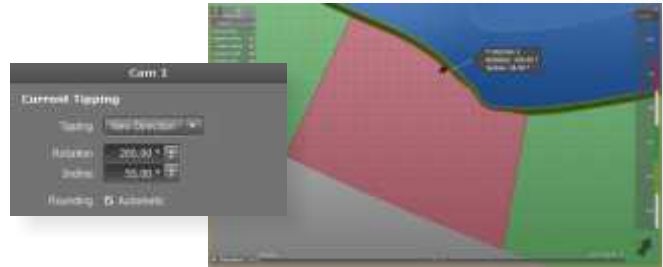


AutoForm-QuickLink^{forNX}

Zweidirektionaler Datentransfer zwischen AutoForm Forming und NX

AutoForm-QuickLink^{forNX} gewährleistet einen nahtlosen Datenfluss zwischen AutoForm Forming und NX. Als Ergebnis können Prozessdesignabteilungen ihre Arbeitseffizienz durch eine effektivere Zusammenarbeit mit internen und externen Abteilungen verbessern.

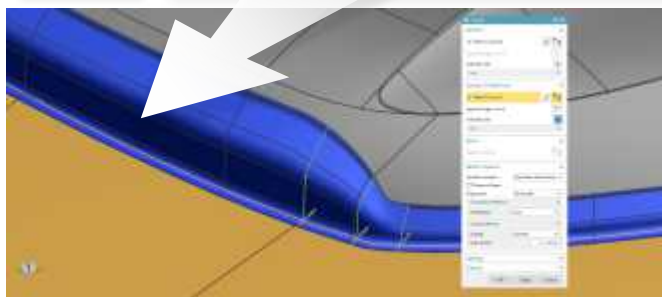
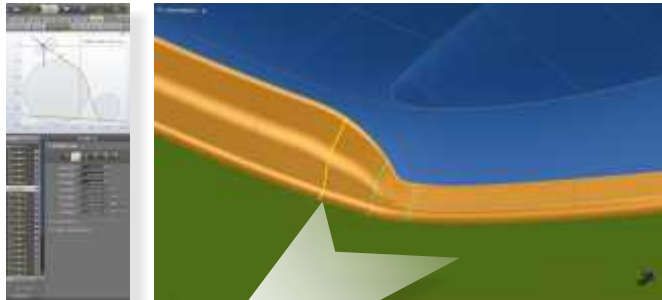
AutoForm-QuickLink^{forNX} ermöglicht es Benutzern, die Prozessdaten aus AutoForm Forming einfach nach NX zu exportieren. Die exportierten Daten umfassen: Konzeptgeometriedaten wie Flächen (Matrizen-, Form- und Abkantwerkzeuge), Kurven (Profile, Ziehsickenlinien und Materialzonen) und Punkte (Führungsstift-, Kugel- und Abstandhaltergruppen und Spanner), Projektinformationen, Materialinformationen (z.B. Name und Dicke) sowie Prozessinformationen (z.B. Operationen, Positionierung und Schieberichtung). Darüber hinaus können Benutzer Simulationsergebnisse exportieren.



AutoForm-QuickLink^{forNX} erlaubt den einfachen Transfer von Prozessinformationen, wie z.B. Bauteilposition, Einschwenkung oder Schieberichtung aus AutoForm Forming nach NX.

Basierend auf den importierten Prozessdaten kann der Benutzer den Prozess weiter designen, insbesondere wenn es um die Erzeugung von CAD-Qualitätsflächen mithilfe nativer NX-Funktionen geht. Die in NX erzeugten Ergebnisse des Prozessdesigns können dann einfach für die finale Validierung in AutoForm exportiert werden.

Durch die automatische und konsistente Benennung von importierten und exportierten Features führt AutoForm-QuickLink^{forNX} zu einer deutlichen Beschleunigung des CAD-Designprozesses und verhindert effizient Fehler, die bei manuellen Import- und Exportoperationen auftreten können. AutoForm-QuickLink^{forNX} gewährleistet einen effizienten Datenaustausch und verbessert die Datenkonsistenz, Transparenz und Benutzerfreundlichkeit.



Mit AutoForm-QuickLink^{forNX} können Ankonstruktionsprofile von AutoForm Forming nach NX importiert und als Referenz für die aktuellen Flächen verwendet werden.

AutoForm Engineering – Unternehmensstandorte

Schweiz	Pfäffikon SZ	+41 43 444 61 61
Deutschland	Dortmund	+49 231 9742 320
Niederlande	Rotterdam	+31 180 668 255
Frankreich	Aix-en-Provence	+33 4 42 90 42 60
Spanien	Barcelona	+34 93 320 84 22
Italien	Turin	+39 011 620 41 11
Tschechien	Prag	+420 221 228 481
Schweden	Stockholm	+31 180 668 255
USA	Troy, MI	+1 888 428 8636
Mexiko	Querétaro, Qro.	+52 442 208 8242
Brasilien	São Bernardo do Campo	+55 11 4122 6777
Indien	Hyderabad	+91 40 4600 9598
China	Shanghai	+86 21 5386 1153
Japan	Tokyo	+81 3 6459 0881
Korea	Seoul	+82 2 6332 1150



© 2024 AutoForm Engineering GmbH, Schweiz.

AutoForm und andere unter www.autoform.com aufgelisteten Markenzeichen oder Handelsnamen, die in dieser Dokumentation oder der dazugehörigen Software enthalten sind, sind Markenzeichen oder registrierte Markenzeichen der AutoForm Engineering GmbH. Markenzeichen, Handelsnamen, Produktnamen und Logos Dritter sind Markenzeichen oder registrierte Markenzeichen der entsprechenden Eigentümer. AutoForm Engineering GmbH besitzt und nutzt verschiedene Patente und Patentanmeldungen, die auf der Website www.autoform.com aufgelistet sind. Die Software und Spezifikationen können jederzeit ohne vorherige Ankündigung geändert werden.

Publikation QN-3-DE

 **AUTOFORM**
Forming Reality